



Herisau, 7. Juli 2022

Dossier ASUAR

Table with 2 columns: Field (Einheit/Stab, Kontaktperson Truppe, Kontaktperson Kanton AR, Koordinaten) and Value (Einheit -, ---, siehe Koordinaten oben rechts, 2 739 050 / 1 250 250)

Einleitung

"ASUAR" wird der Führungskommandoposten Herisau genannt. Die Terminologie setzt sich aus der initialen Nutzung zusammen: "ASU" für die früher installierten Atomsicheren Unterstände sowie "AR", da dieser für die Regierung des Kantons Appenzell Ausserrhoden erstellt wurde, um gegebenenfalls aus dieser Anlage heraus führen zu können.

Heute wird nur noch ein kleiner Teil der ursprünglichen Anlage als Führungsstandort genutzt. Der Rest dient als Kulturgüterschutzraum für das darüber befindliche Staatsarchiv.

Es stehen einige wenige Betten sowie ein minimales Sanitärangebot zur Verfügung:

- 1 Schlafrum mit 36 Liegestellen in 2 Blöcken zu 3 x 6
3 Einzelbüros mit je 2 Liegestellen (+ allenfalls Putzraum 1 x 2)

Primär wird der ASUAR als Führungsstandort verwendet.

Eine kleine Teeküche ist vorhanden.

Das Objekt wird durch den Kanton Appenzell Ausserrhoden betrieben, während die nebenan liegende Unterkunft "Chälblihalle" sowie der Kiesplatz Ebnet durch die Gemeinde Herisau verwaltet werden.

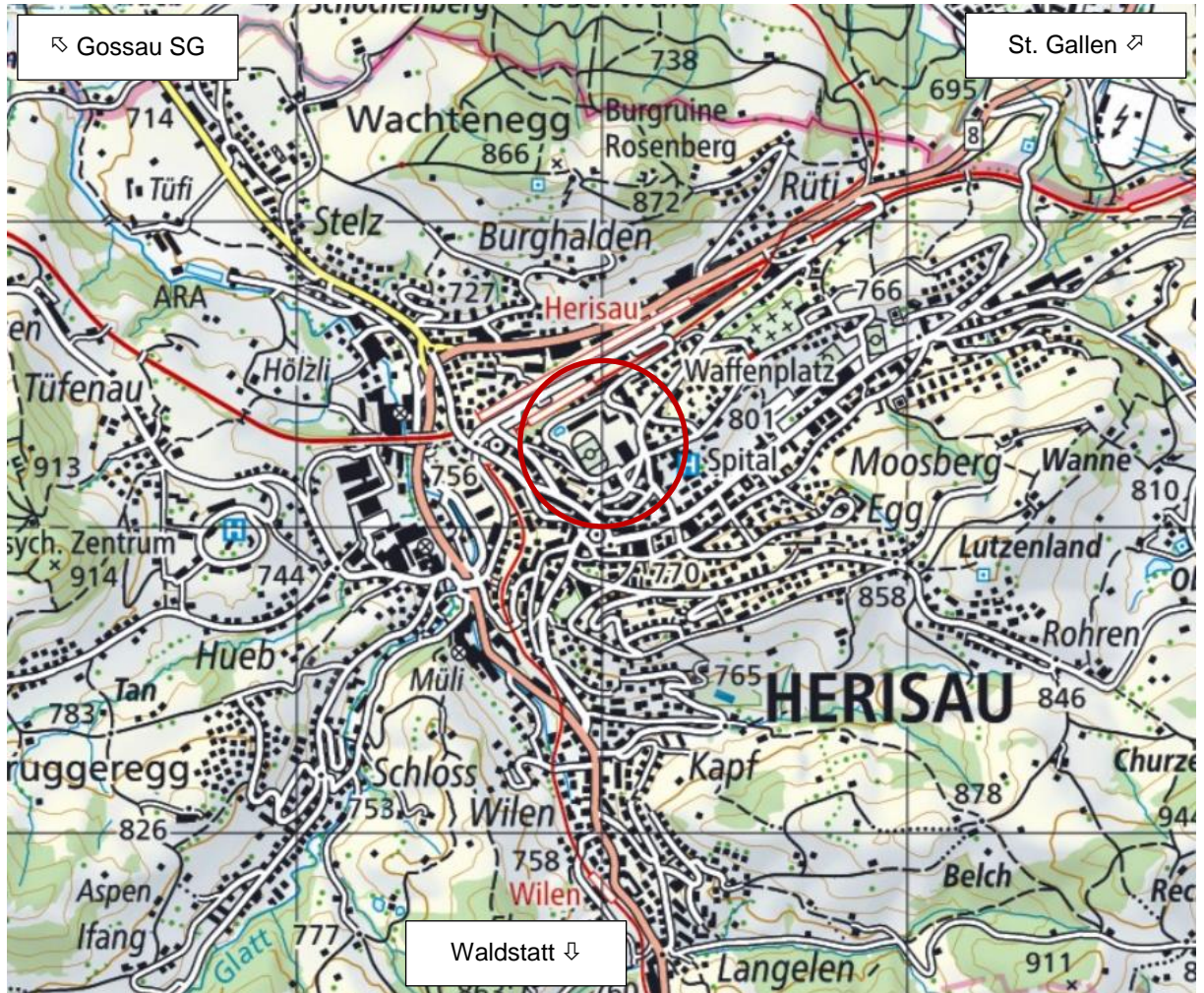
Inhaltsverzeichnis

Table with 2 columns: Page Number and Page Title (1 Lage, 1.1 Überblick gesamt, 1.2 Ausschnitt Herisau, 1.3 Ausschnitt Ebnet, 2 Räume, 2.1 Überblick gesamt, 2.2 Fluchtwege, Löschmittel, 2.3 Bildmaterial, 2.4 Inventar, 3 Kommunikationsmittel, IT, 4 Kontakte, 5 Administratives, 6 Diverses, 7 Anhänge)

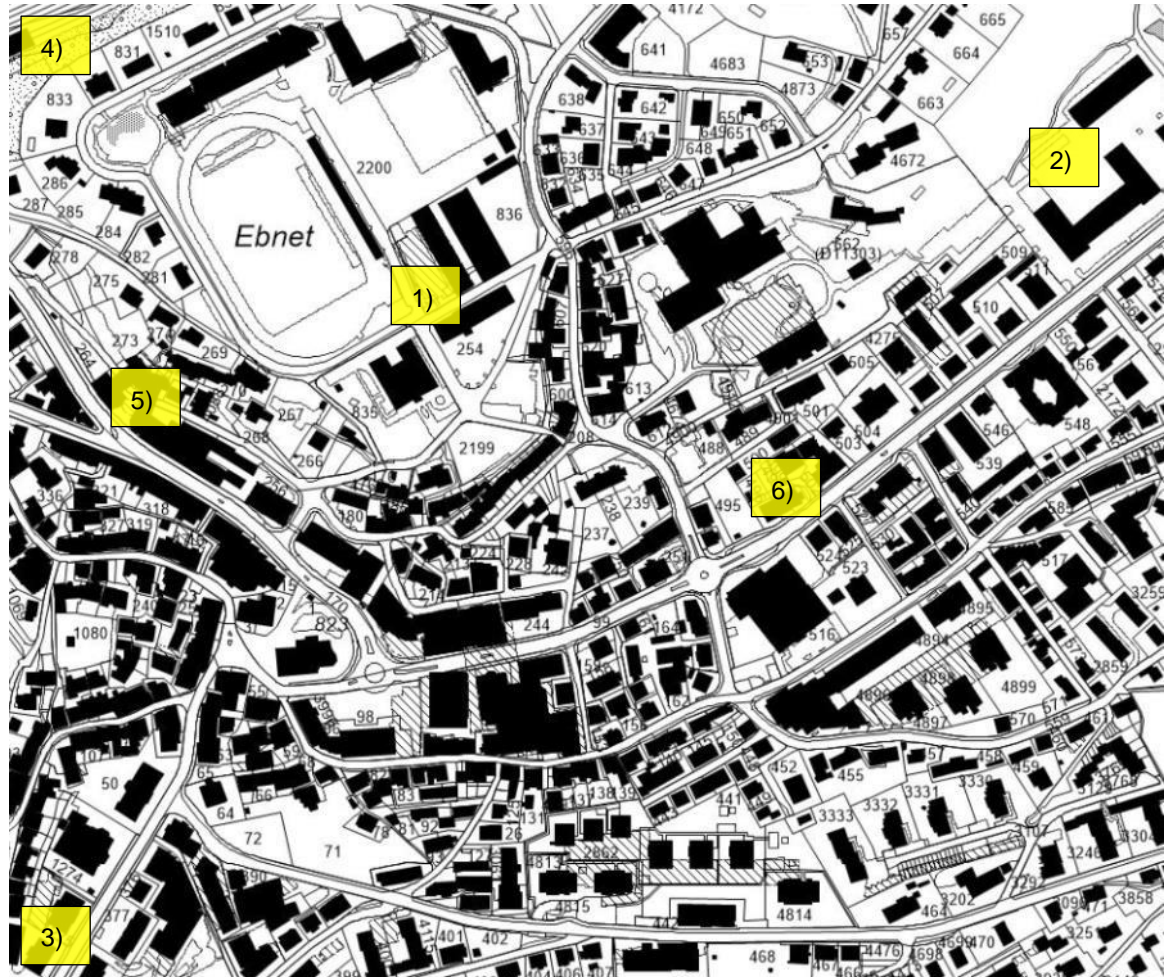


1 Lage

1.1 Überblick gesamt

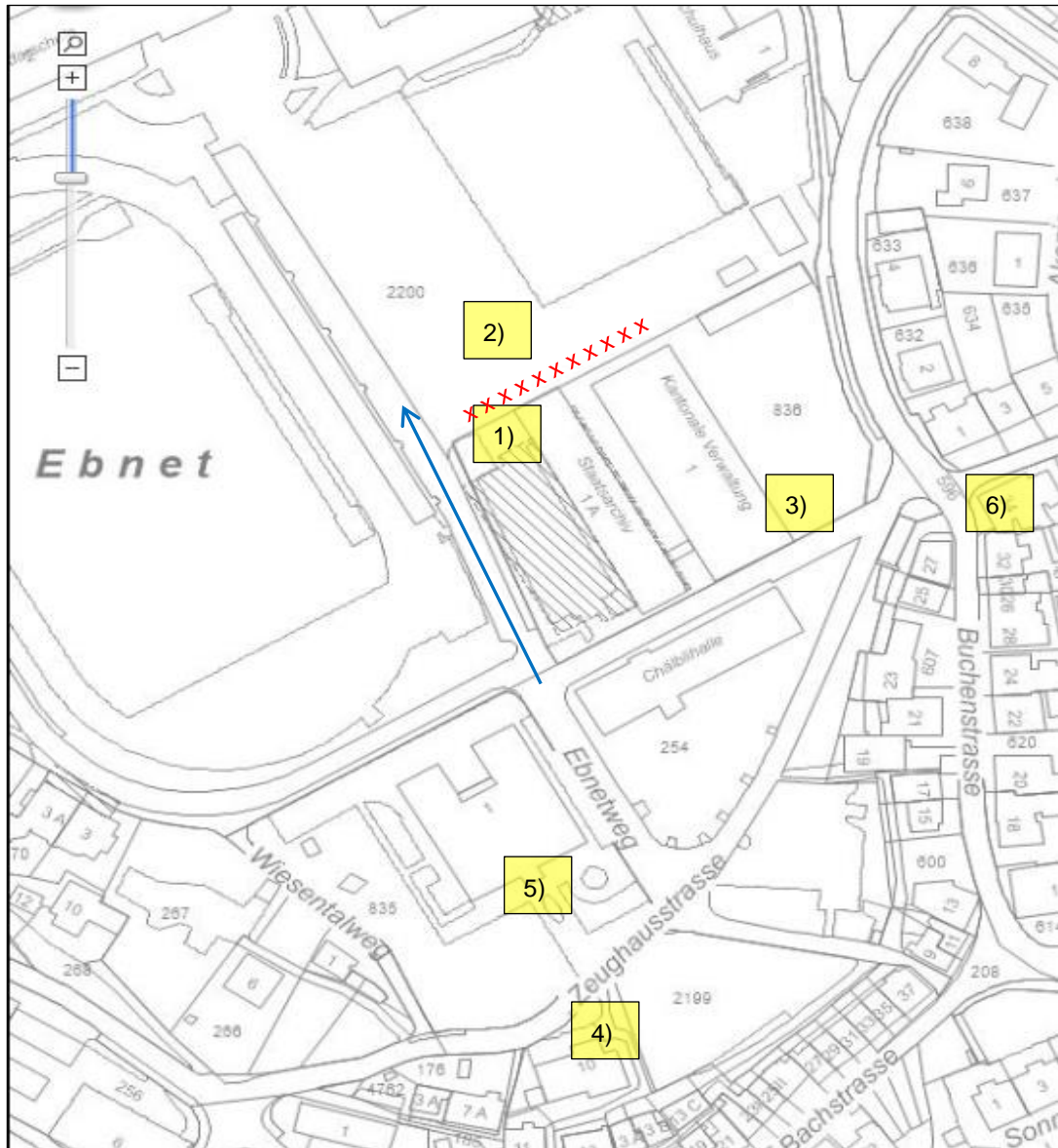


1.2 Ausschnitt Herisau



- 1) siehe Detailplan Folgeseite
ASUAR, Zeughaus, Kiesplatz Ebnet, Hotel Café Marktplatz, Restaurant Ebnet, Restaurant Adler
- 2) Kaserne Herisau, Verpflegungszentrum
- 3) Gemeindehaus, gegenüber Casino Herisau mit Restaurant Felix
- 4) Bahnhof (SOB, Appenzeller Bahnen)
- 5) Hotel Herisau
- 6) Hotel Landhaus

1.3 Ausschnitt Ebnet

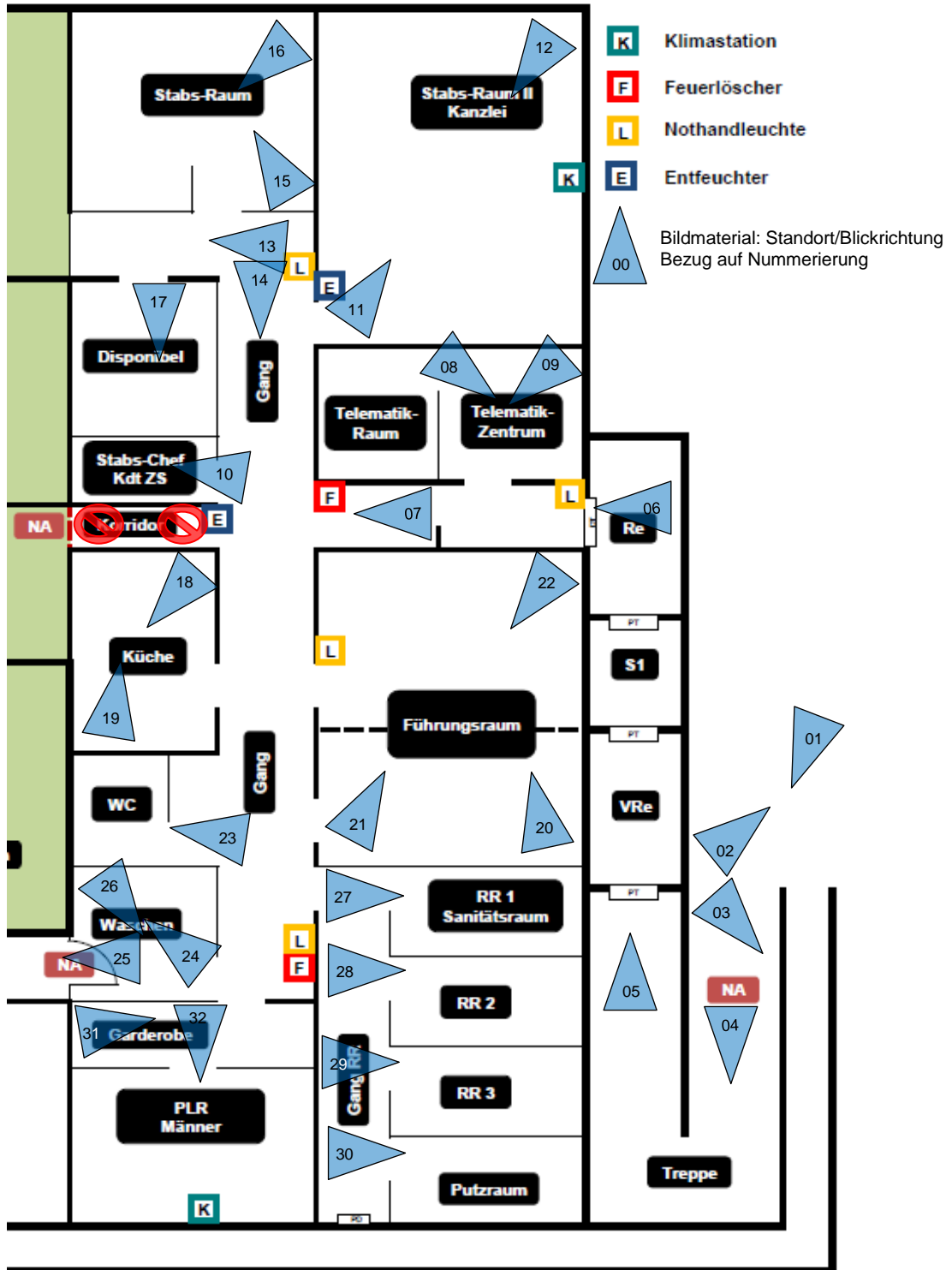


- 1) Eingang ASUAR
Ab Kiesplatz befindet sich ein Tor in der Abschränkung für direkten Zutritt zum Treppenabgang
- 2) Kiesplatz Ebnet
Mit Parkkarten und nach vorgängiger Absprache mit der Gemeinde Herisau (siehe "Kontakte")
Zufahrt trotz Allg. Fahrverbot erlaubt und Platzbelegung möglich →
Bitte entlang des WC-Häuschens und der Abschränkung einen 5m-Korridor freihalten xxx
(Notausfahrt Polizei)
- 3) Eingang Zeughaus (Amt für Militär und Bevölkerungsschutz AR)
- 4) Hotel Café Marktplatz
- 5) Restaurant Ebnet (im Altersheim)
- 6) Restaurant Adler



2 Räume

2.1 Überblick gesamt



2.2 Fluchtwege, Löschmittel

Primärer Fluchtweg über regulären Zugang (Würfel "Notausgang" ⇒ Schleusenbereich ⇒ Treppe).

Alternativ über die Türe im Waschraum.

Diese muss mit dem im roten Kasten rechts beim Türrahmen befindlichen Schlüssel geöffnet werden. Danach erfolgt die Flucht entlang der Technikräume, über ein Treppenhaus 1 Etage höher und danach über den Haupteingang des Staatsarchivs ins Freie. Der Weg ist signalisiert. Vorschlag Sammelplatz: Unterstand Tribünen Sportplatz Ebnet oder bei gleichzeitiger Belegung beim Eingang Chälblihalle. Feuerlöscher sind im Eingangsbereich gegenüber dem Postschrank sowie im Flur gegenüber dem Waschraum platziert.



2.3 Bildmaterial











2.4 Inventar

siehe "Anhänge".

3 Kommunikationsmittel, IT

- **Telefonie/Durchwahlnummern**

Übersicht

Name	Standort	Endgerät	Team	Intern	CLIP	Ext Nummer	Berechtigung
Fax		Analog		29	29	071 353 54 29	National
Konftel	FHR-Raum	Analog		28	20	071 353 54 28	National
NAR / Lage	TM-Zentrale	Office 5361	20	20	20		National
NAR / Lage	TM-Zentrale	Office 5361	20	30	20		National
Kanzlei	Kanzlei	Office 5361	20	40	20		National
Stabsraum 1	Stabsraum 1	Office 5361	21	21	21		National
Stabsraum 1	Stabsraum 1	Office 5361	21	31	21		National
Stabsraum 1	Stabsraum 1	Office 5361	21	41	21		National
Stabschef	Lageraum	Office 5361		22	22	071 353 54 22	International
Stabsraum 2	Disponibel	Office 5361		23	23	071 353 54 23	National
Regierungsrat 1	RR (2)	Office 5361		24	20	071 353 54 24	National
Regierungsrat 2	RR (2)	Office 5361		25	20	071 353 54 25	National
Regierungsrat 3	RR (2)	Office 5361		26	20	071 353 54 26	National
Führungsraum	FHR-Raum	Office 5361		27	20	071 353 54 27	National
Hauptnummer	071 353 54 20			Team 20 = SAS 1/860 Global			
Hotline Nummer	071 353 54 21			Team 21 = SAS 2/861 Global			
Fax	071 353 54 29						
Durchwahlnummern	071 353 54 20 - 29						

Eine solche Übersicht befindet sich bei jedem Telefonapparat, auf der Rückseite ist eine Anleitung zur Bedienung der Geräte abgedruckt. Im Führungsraum steht ein Konferenztelefon mit zwei abgesetzten Lautsprecher/Mikrofon-Elementen zur Verfügung (+41 71 353 54 28).

- **Mobiltelefonie**

Empfang ist dank installierter Antennen auch unter Boden problemlos möglich.

- **Polycom**

Empfang ist dank installierter Antennen auch unter Boden problemlos möglich.

- **WLAN**

WLAN steht in der Anlage zur Verfügung, die Zugangsdaten können per SMS angefordert werden.

- **BURAUT**

Es ist kein Anschluss vorhanden. Die Chälblihalle nebenan verfügt darüber.



4 Kontakte

- **Amt für Militär und Bevölkerungsschutz AR**

Zu Bürozeiten

über die auf der ersten Seite aufgeführte Kontaktperson resp. Hauptnummer +41 71 353 62 28 oder persönlich im Gebäude Zeughaus Ebnet, Schalter Erdgeschoss

- **Gemeinde Herisau**

Kiesplatz Ebnet

Amt für Volkswirtschaft (⇒ Bewilligung Belegung)

Poststrasse 6

9102 Herisau

Volkswirtschaft@herisau.ar.ch

Herr Forrer Marco

+41 71 354 54 25

marco.forrer@herisau.ar.ch

Frau Hess Edith

+41 71 354 54 26

edith.hess@herisau.ar.ch

Werkhof Tiefbau (⇒ Elektro-Anschlüsse)

Rütistrasse 2

9100 Herisau

+41 71 353 50 40

Chälblihalle

Quartieramt

Poststrasse 6

9102 Herisau

Technische.Dienste@herisau.ar.ch

Herr Geel Beni

+41 71 354 54 65

beni.geel@herisau.ar.ch

- **Hotels**

□ Hotel Café Marktplatz +41 71 352 32 12

□ Hotel Herisau +41 71 354 83 83

□ Hotel Landhaus +41 71 353 01 00

□ Restaurant Adler +41 71 351 10 90

□ Restaurant Ebnet/Altersheim +41 71 354 75 90

- **Koord Absch 42**

Ter Div 4

Koord Stel 4

Kaserne

9000 St. Gallen

Stabsadj Knecht Hanspeter

+41 58 484 83 24

+41 79 787 08 86

hanspeter.knecht@vtg.admin.ch

- **Wpl Herisau-Gossau**

Wpl Kdt Stv/BU Wpl

Kaserne

9000 St. Gallen

+41 58 481 93 28

rs11wplkdo.lvbinf@vtg.admin.ch

- **Verpflegungszentrum Kaserne Herisau**

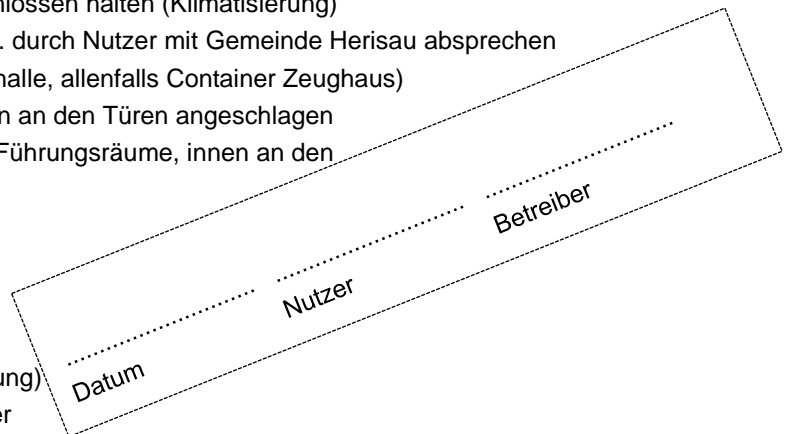
Durchwahl

+41 58 481 74 20

5 Administratives

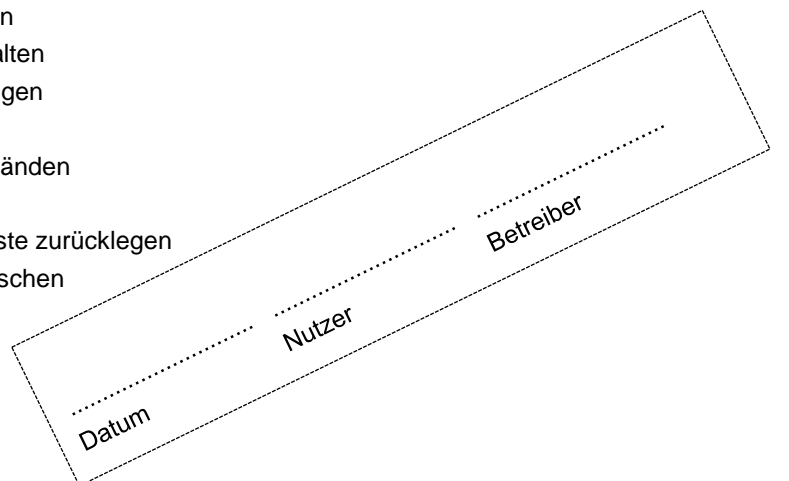
• Übergabe

- Kontaktnummern austauschen (siehe auch 1. Seite und Abschnitt "Kontakte")
- Schlüssel (grundsätzlich 2 Anlageschlüssel für äusserste Türe, Einzelräume bei Bedarf)
- Äusserste Schleusentüre (Holz) geschlossen halten (Klimatisierung)
- Parkplatzmöglichkeiten erläutern resp. durch Nutzer mit Gemeinde Herisau absprechen
- Entsorgung (primär Container Chälblihalle, allenfalls Container Zeughaus)
- Rauminventarlisten, in der Regel innen an den Türen angeschlagen
- Raumschemata, primär der Rapport-/Führungsräume, innen an den Türen angeschlagen
- IT-Mittel und Telefonie erläutern
- Standort Aschenbecher
- Sicherungsschränke, Zugriff, Ersatzsicherungen
- Termin Rückgabe (oder Vorbesprechung)
- Fluchtwege und Standort Feuerlöscher
- Fluchtweg ab Kulturgüterschutzraum, Durchgang frei halten
- Vorschlag Sammelplatz: Unterstand Tribünen Sportplatz Ebnet oder bei gleichzeitiger Belegung beim Eingang Chälblihalle



• Bereitstellung Rückgabe

- Gebrauchte Textilien im Waschraum deponieren
- Inventar überprüfen, zurückbauen ⇒ Inventarlisten sowie zT Raumschemata hinter den Türen
- Schränke/Schubladen leeren
- Abfalleimer leeren, Säcke in Container (Chälblihalle resp. Zeughaus) deponieren
- Frische Säcke in Abfalleimer einlegen
- Aschenbecher vor Eingang leeren (Schlüssel an der Wand hinter der Eingangstüre)
- Papierhandtuchhalter füllen
- Handseifenspender füllen
- WC-Papier je 3 Rollen
- Geschirr/Besteck abwaschen, trocknen
- Kühlschrank leeren, reinigen, ausschalten
- Räume, Sanitäreanlagen, Inventar reinigen
- Böden reinigen
- Plakate etc. rückstandsfrei von den Wänden entfernen
- Magnete, Pinn etc. in Büromaterial-Kiste zurücklegen
- Eigene Daten auf Computer/Server löschen



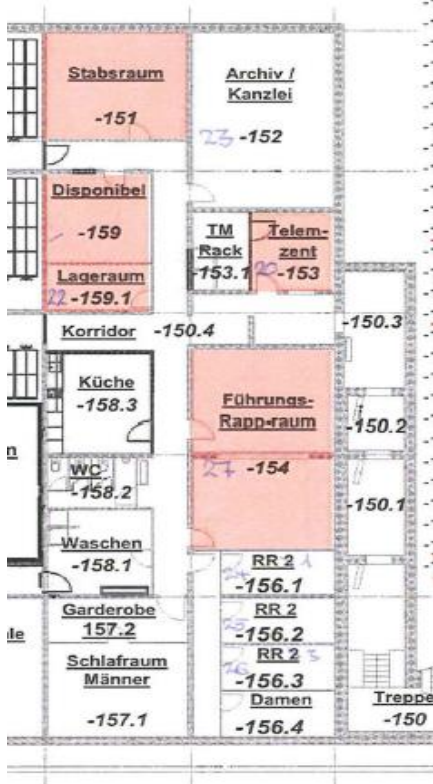


- **Vereinbarung militärische Benützung**


siehe "Anhänge".

Zu Artikel 4: die Vereinbarung wurde stets stillschweigend verlängert und ist nach wie vor gültig.

Zuordnung der in der Vereinbarung verwendeten Raumnummern:



Für die Überweisung IBAN CH29 0900 0000 9000 0801 3 resp. Einzahlungsschein:

Empfangsschein Konto / Zahlbar an CH29 0900 0000 9000 0801 3 Amt für Militär und Bevölkerungsschutz Schützenstrasse 1 9100 Herisau	Zahlteil	Konto / Zahlbar an CH29 0900 0000 9000 0801 3 Amt für Militär und Bevölkerungsschutz Schützenstrasse 1 9100 Herisau
Zahlbar durch (Name/Adresse)		Zahlbar durch (Name/Adresse)
Währung Betrag CHF	Währung Betrag CHF	
Annahmestelle		

6 Diverses

- **Koordinaten, Adresse**

Fehler! Verweisquelle konnte nicht gefunden werden.

N/W Ecke des Gebäudes Schützenstrasse 1a, 9100 Herisau

- **Zutritt Personal**

Folgende Personen der Kantonalen Verwaltung Appenzell Ausserrhoden benötigen bei Problemen möglicherweise Zutritt zum ASUAR (Liste für Wache):

- Binder Jörg
- Eberhard Detlev
- Fessel Matthias
- Hauser Patrick
- Indermaur Fredi
- Neff Yanik

- **Elektroanschlüsse Kiesplatz Ebnet**

Beim öffentlichen WC Kiesplatz Südseite sowie in 4 Schächten auf dem Areal Ebnet sind Elektroanschlüsse vorhanden, welche durch die Gemeinde/Werkhof Tiefbau betreut werden.

- **Sicherungsschränke**

Die Sicherungen befinden sich im Schrank "UV 2" im Korridor zum Kulturgüterschutzraum (siehe rechts, gelber Pfeil). Der Schlüssel liegt auf dem Schrank, Ersatzsicherungen befinden sich darin. Der Sicherungsschrank "UV 4" für die 380-V-Anschlüsse befindet sich im Waschraum.



- **Fluchtweg aus Kulturgüterschutzraum**

Der kurze Korridor auf dem Bild rechts dient aus dem Kulturgüterschutzraum heraus als Fluchtweg durch den ASUAR hindurch: bitte freihalten.

- **Parkplätze**

Mit Parkkarten und nach vorgängiger Absprache mit der Gemeinde Herisau ist eine Zufahrt auf den Kiesplatz Ebnet trotz Allgemeinem Fahrverbot erlaubt und eine Platzbelegung möglich. Bitte entlang des WC-Häuschens und der Abschränkung einen 5m-Korridor freihalten (Notausfahrt Polizei).

Weitere Parkplätze sind allenfalls im Bereich Kreckel (Nähe Kaserne/Sportzentrum) verfügbar, Absprache bitte direkt mit dem Wpl Herisau-Gossau.

- **Jahrmarkt (inkl. Auf-/Abbau)**

Falls die Belegung in die Phase des Herisauer Jahrmarktes fällt, sind die Verhältnisse äusserst angespannt und eingeschränkt: der ganze Personalparkplatz sowie der Kiesplatz werden zugestellt, eine Zufahrt ist nicht möglich, der Zugang nur sehr eingeschränkt passierbar. Üblicherweise werden keine Belegungen in dieses Zeitfenster (in der Regel ca. erste Hälfte Oktober) geplant.



- **Entsorgung**

Da der ASUAR oft zusammen mit der Chälblihalle belegt wird, erfolgt die Entsorgung üblicherweise der Einfachheit halber über die Container der Chälblihalle - dann selbstverständlich ohne Belastung von Entsorgungskosten durch uns.

Falls lediglich die Führungsanlage ASUAR in Betrieb genommen wird, ist die Entsorgung über die Container beim Zeughaus möglich. Bitte jeweils über die auf der ersten Seite aufgeführte Kontaktperson Bescheid geben, damit der Hauswart den verschlossenen Container öffnen kann.

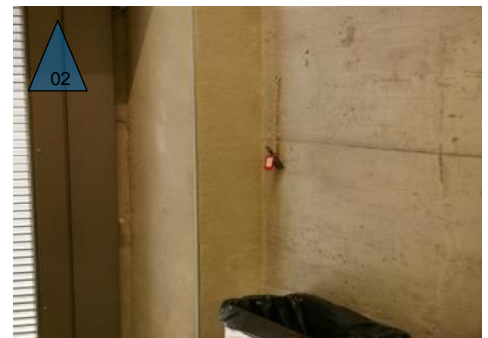
- **Rauchen/Aschenbecher**

Ein Aschenbecher befindet sich aussen am Gebäude, beim Treppenabgang vor der äussersten Türe.

Bitte primär jenen verwenden und nicht jenen Seite Kiesplatz bei den öffentlichen WCs. Für die Entleerung befindet sich hinter der äussersten Türe ein Schlüssel.

- **Ergänzende Raumangebote**

Bei punktuellen Raum-Engpässen können möglicherweise Schulungs-/Rapporträume im Erdgeschoss des Gebäudes Zeughaus zur Verfügung gestellt werden. Bitte wenden Sie sich bei Bedarf an die auf der ersten Seite aufgeführte Kontaktperson.





7 Anhänge

- Vereinbarung über die Militärische Nutzung



Schweizerische Eidgenossenschaft
Confédération suisse
Confederazione Svizzera
Confederaziun svizra

Eidgenössisches Departement für Verteidigung,
Bevölkerungsschutz und Sport VBS

Schweizer Armee
Logistikbasis der Armee LBA

24. Oktober 2013

Vereinbarung Herisau – Führungskommandoposten / 3728/740.3.2. - Rev

VEREINBARUNG

vom 1. Dezember 2013

über die militärische Benützung des Führungskommandoposten Herisau AR

Zwischen

der Schweizerischen Eidgenossenschaft (Bund),
vertreten durch die Logistikbetriebe, Sektion Truppenrechnungswesen einerseits
u n d

dem Amt für Militär und Bevölkerungsschutz, Schützenstrasse, 9100 Herisau (Eigentümer),
vertreten durch Herrn Florian Hunziker, Kreiskommandant andererseits

wird folgende Vereinbarung getroffen:

Artikel 1

Der Eigentümer stellt dem Bund während militärischen Fortbildungskursen und Übungen folgende Anlagen und Räumlichkeiten zur Verfügung:

1.1. Militärischer Teil der Anlage

- | | | |
|----|---|----------------------|
| a) | 1 Schlafräum für insgesamt 24 Personen
ausgerüstet mit
-Bettstellen mit Matratzen, Matratzenüberzügen und Kissen
-Aufhängevorrichtungen für Kleider
-Gewehrrechen | |
| b) | Toiletten Raum
-Waschanlagen mit Warm- und Kaltwasseranschlüssen
-WC Anlage mit Wasserspülung (1 Pissoirs, 3 WC Plätze, 2 Einzelduschkabinen) | ausgerüstet mit |
| c) | 4 Arbeitsraum (Rm 156.1-156.4) | 35.00 m ² |
| | 1 Führungsraum (Rm 154) | 48.50 m ² |
| | 1 Arbeitsraum (Rm 153) | 18.50 m ² |
| | 1 Arbeitsraum (Rm 152) | 43.00 m ² |
| | 1 Arbeitsraum (Rm 151) | 26.25 m ² |
| | 1 Arbeitsraum (Rm 159) | 24.60 m ² |
| d) | Teeküche mit:
- 1 Elektro - Kochherd (Rechaud) mit 2 Platten
- 1 Kühlschrank | |



Vereinbarung Glarus – Führungskommandoposten / 3453/740.3.2. - Rev

Die Räume sind ausgerüstet mit:

- In allen Räumen sind genügend Tische und Stühle vorhanden
- Telefonie / Internet und EDV-Anschlüsse sind vorhanden (Anschlüsse müssen militarisiert werden)

Total der Fläche **195.85 m2**

Artikel 2

a) Benützer der Anlage

Die Benützer werden in Absprache zwischen dem Amt für Militär und Bevölkerungsschutz, Schützenstrasse 1, 9100 Herisau und dem Kdo Koordinationsabschnitt 42, Mingerstrasse 2, 9001 St. Gallen primär aus Stäben Gr Vb zugewiesen.

Artikel 3

Unterkunft gemäss Artikel 1 Bst a + b

Für Personen die in der Unterkunft untergebracht sind, darf folgende Entschädigung dem Eigentümer durch die Truppe ausgerichtet werden:

Bei Belegungen von 4 und mehr Tagen:
- Fr. 4.20 je Person und Tag

Bei Belegungen von 1 bis 3 Tagen:
- Fr. 5.25 je Person und Tag

Arbeitsräume gemäss Artikel 1 Bst c + d:

<u>Räume inkl. Beleuchtung und Einrichtungen</u>	<u>Betrag pro Tag</u>
4 Arbeitsräume (Rm 156.1-156.4)	CHF 44.00
1 Führungsraum (Rm 154)	CHF 17.00
1 Arbeitsraum (Rm 153)	CHF 11.00
1 Arbeitsraum (Rm 152)	CHF 17.00
1 Arbeitsraum (Rm 151)	CHF 11.00
1 Arbeitsraum (Rm 159)	CHF 11.00
1 Teeküche	CHF 11.00

Nebenkosten

Heizung für alle Räume CHF 27.00

Kehrichtentsorgung

Abrechnung nach Verwaltungsreglement (VR Ziffer 4320)

In diesen Ansätzen sind auch inbegriffen:

Beleuchtung/Energie, Duschenbenützung inkl. Warmwasseraufbereitung, Kantonnements-einrichtungen, Benützung von Toilettenanlagen, Toilettenpapier, Papierhandtücher, Reinigungsmaterial, Gebühren für die Abwasserreinigung.

Die Abrechnung mit dem Eigentümer erfolgt durch die Truppe (Truppenrechnungsführer) nach jeder Benützung. Der Betrag wird zu Lasten der Truppenkredite angewiesen.



Vereinbarung Glarus – Führungskommandoposten / 3453/740.3.2. - Rev

Artikel 4

Diese Vereinbarung tritt am 01. Dezember 2013 in Kraft und dauert bis zum 31. Dezember 2014.

Jeder Partei steht das Recht zu, auf diesen Zeitpunkt, unter Einhaltung einer Frist von 6 Monaten schriftlich zu kündigen. Wird davon nicht Gebrauch gemacht, erneuert sich die Vereinbarung jeweils stillschweigend für ein weiteres Jahr.

9100 Herisau, 20.01.2014

Für den Kanton Appenzell A. Rh.
Amt für Militär und Bevölkerungsschutz

Florian Hünziker
Kreiskommandant

D. Eberhard
Leiter Koordinationsstelle für
den Bevölkerungsschutz

3003 Bern, 01. Dezember 2013

FÜR DIE SCHWEIZERISCHE EIDGENOSSENSCHAFT

Logistikbasis der Armee
Finanzen LBA / Truppenrechnungswesen

Claude Portmann
Chef Truppenrechnungswesen der Armee

Christian Roth
Chef Revision und Ausbildung

z K an

- Führungsstab der Armee, Ausbildung / DLP (FGG 7), Papiermühlestrasse 20, 3003 Bern
- Kdo Koordinationsabschnitt 42, Mingerstrasse 2, 9001 St. Gallen



- Inventar

Flur			
Mobiliar	Typ	Anzahl	
Tisch	klein	1	
Regal	gross	2	
Postschrank		1	
Gewehrrechen	an der Wand, 10-fach	2	
Feuerlöscher	an der Wand	2	
Pinnwand	an der Wand	2	
Abfalleimer	an der Wand	1	
Abfalleimer		1	
Lavabo	an der Wand	1	
Papierhandtuchspender	an der Wand	1	
Handseifenspender	an der Wand	1	
Elektronik			
Nothandleuchte	GIFAS	3	
Uhr		1	
Entfeuchter		1	



Stabsraum 1		
Mobiliar	Typ	Anzahl
Tisch	an der Wand	3
Tisch		2
Stuhl		12
Pinwand	an der Wand	4
Flipchart	nobo	1
Abfalleimer		1
Ablagefach	2 schwarz/2 weiss	4
Elektronik		
Telefon	AASTRA inkl. je einer Telefonliste	3

Stabsraum 2			
Mobiliar	Typ	Anzahl	
Tisch		6	
Stuhl		15	
Schrank	ohne Schlüssel	1	
Schiebetürschrank	ohne Schlüssel	2	
Pinnwand	gross, an der Wand	6	
Pinnwand	klein, an der Wand	1	
Stellwand	Pinn/Magnet	1	
Flipchart		1	
Abfalleimer		1	
Ablagefach	schwarz	2	
Elektronik			
Telefon	AASTRA inkl. Telefonliste	1	
Smartboard	an der Wand	1	
Beamer	mit Fernbedienung	1	
Uhr	an der Wand	1	
Entfeuchter		1	

Telematikzentrum		
Möbiliar	Typ	Anzahl
Tisch	gross/an der Wand	2
Tisch		1
Stuhl		4
Pinnwand	an der Wand	1
Altpapierkorb		1
Abfalleimer		1
Ablagefach	schwarz	2
Elektronik		
Telefon	AASTRA inkl. je einer Telefonliste	2
Kurbeltelefon		1
Hör-/Sprechgarnituren		2
Uhr	an der Wand	1

Führungsraum			
Möbiliar	Typ	Anzahl	
Tisch		7	
Tisch	klein, Für IT	1	
Stuhl		16	
Schiebetürschrank	ohne Schlüssel	5	
Pinnwand	an der Wand	3	
Magnetwand	an der Wand	1	
Stellwand	Pinn/Magnet	4	
Flipchart	Nobo	1	
Abfalleimer		2	
Ablagefach	schwarz/weiss	3	
Elektronik			
Telefon	AASTRA inkl. Telefonliste	1	
Konftel		1	
Bildschirm/TV	SHARP, mit Fernbedienung	1	
Beamer	Epson, mit Fernbedienung	1	
Nothandleuchte	GIFAS	1	
Uhr		1	

Räume Regierungsrate (8 Schlafstellen)		
Möbiliar	Typ	Anzahl
Tisch		4
Stuhl		7
Registraturschrank	ohne Schlüssel	8
Spind	inkl. je 2 Schlüssel	8
Schaumstoffmatratze	gelb	8
Schaumstoffmatratzenüberzug	blau	8
Kissen		8
Wolldecke		8
Abfalleimer		4
Sanitätskoffer		1
Elektronik		
Telefon	AASTRA inkl. je einer Telefonliste	3



Putzraum			
Mobiliar	Typ	Anzahl	
Wischmop mit Zubehör und Wagen		1	
Besen		2	
Ersatzmaterial	WC Papier, Papierhandtücher, Matratzen- & Kissenüberzüge		
Schrank links	Typ	Anzahl	
Wischmopkopf		1	
Wischlappen	gelb, rot, blau, grün		
Schwämme			
Einweghandschuhe			
Kehrriechtsäcke	110/35l		
Schrank rechts	Typ	Anzahl	
Schüfeli - Beseli		1	
Staubsauger Papierfilterersatz			
Ersatzsicherungen OSRAM			
Abtrocknungstücher		2	
Handseife			
Reinigungsmittel	Scheuermittel, Ethanol, Universal-, Glas- & Sanitärunterhaltsreiner, Handy		

Schlafraum Herren (36 Schlafstellen)		
Möbiliar	Typ	Anzahl
Spind	Je 2 Schlüssel, ausser: Nr. 1 und Nr. 27 (nur ein Schlüssel) Nr. 5, Nr. 15 und Nr. 36 (kein Schlüssel) (Nr. 36 abgeschlossen)	36
Kleiderbügel		72
Schaumstoffmatratze	gelb	36
Schaumstoffmatratzenüberzug	blau	36
Kissen		36
Wolldecken		36
Abfalleimer		1
Elektronik		
-		

Küche			
Möbiliar	Typ	Anzahl	
Tisch		2	
Stuhl		2	
grosser Schrank	Lista/Neukoma, ohne Schlüssel	2	
Papierhandtuchspender	an der Wand	1	
Handseifenspender	an der Wand	1	
Abfalleimer		1	
Elektronik			
2er Mobile Elektrokochplatte	Beer	1	
Kaffeemaschine	Kapselautomat + Zubehör	1	
Kühlschrank		1	
Uhr		1	
Geschirr			
Glas	gross	30	
Glas	klein	30	
Suppenschüssel		30	
Teller		30	
Tasse		30	
Tassenuntersetzer		30	
Besteck	Gabel, Messer, Esslöffel, Kaffeelöffel	30	
Kanne	Chromstahlkanne	3	
Kanne	Thermoskanne	2	
Pfannen mit Deckel	gross	4	
Tablet	gross	1	
Schneidebretter	klein	2	

